



# 社員満足度調査 のご案内

中小・中堅企業の社外人事部

# B-GROW

株式会社 ビーグロー

# 社員満足度調査、貴社を行っていますか？

社員満足度調査とは、ES調査とも呼ばれ、社員の声を聞くアンケート調査です。会社の方針や制度、上司や部下、職場環境等について、社員がどのように感じているかを知ることができます。

例えば…

- ・休暇や福利厚生は十分か？
- ・今の仕事にやりがいはあるか？
- ・今後もこの職場で働きたいか？
- ・職場は活気があるか？チームワークは良いか？
- ・職場人員は十分か？
- ・上司の指示は的確か？
- ・会社のビジョン、経営理念は明確か？



## なぜ、社員満足度調査が重要なのか？

リスク管理の一つでもあり、組織を良いものにするための課題を発見できるからです。社員の声をデータとして見られることで、組織の現状が把握できます。調査は継続して行うことが重要です。



### 【改善版事例】

\* 改善案は具体的ツールや資料を提示して行います。

- 休日・休暇不足に対する改善  
変形労働時間制の導入・見直し  
パースデイ休暇の創設等
- 賃金に対する改善策  
自社で検討するために必要な設計シートの配布
- 上司への不満に対する改善策  
上司の個人特性分析を実施し、対応策を検討

### ● 調査を委託するメリット ●

外部に事務局があることで匿名性が保たれ、的確に声をつかむことができます。

株式会社B-GROOW ～人事労務専門のコンサルタント会社です～

〒812-0013 福岡市博多区博多駅東2-5-28博多偕成ビル9F

TEL:092-476-7300 FAX:092-476-7307

E-mail:sora@b-groow.com HP:http://b-groow.com

# 社員満足度調査（ES調査）の概要

調査項目は基本設問と自由回答で構成されます。  
基本設問は5つの領域で30項目の構成となっています。

## 基本設問30項目

- 風土厚生面…休日・長期休暇は十分か、働く環境は良いか等
- 人間関係面…職場は明るく活気があるか、直接の上司は魅力があるか等
- 会社評価面…今の社風は好ましい、今後もここで働きたい等
- 職務遂行面…目標計画は送れず達成、顧客満足を考えているか等
- 組織構造面…経営理念・目的は明確か、他部門の情報は十分か等



## 自由回答

※その他追加設問についてはご相談ください。

## 【調査シートサンプル】

現在の自分の気持ちや思っていることは、次の文章のうちどこに当てはまりますか。「はい」から「いいえ」の間で、近い番号を1つ選び、○印をつけてください。

	は	どちらとも いえない	い  え
以下の事柄について、あなたの気持ちは…	い		え
1. 休日、長期休暇は十分ですか。	1	2	3
2. 整理・整頓・清掃・清潔・しつけ(5S)は徹底していますか。	1	2	3
3. 自分のいる部課の仕事の役割配分に対して満足していますか。	1	2	3
4. 仕事のやり方、進め方を変えたり仕事の質を高めたりしていますか。	1	2	3
5. あなたの直接の上司は魅力がありますか。	1	2	3
6. 「適材適所」の配置ですか。	1	2	3
7. 職場のチームワークは良いですか。	1	2	3

各項目について、あなたが日頃感じていることを記入してください。

1.上司について

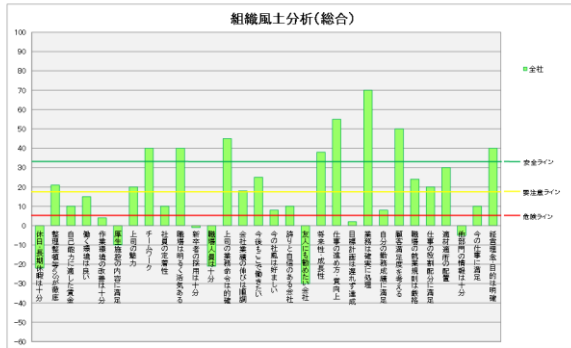
2.社内の雰囲気について

# 報告書について

報告書は総合結果、部署別結果、個別項目の結果、自由回答の結果をグラフで見やすくご報告します。全体的な総括や部署別、年代別の傾向等、様々な角度から分析いたします。

## 【報告書サンプル】

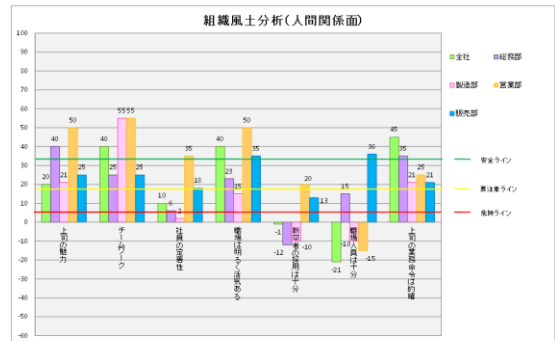
### 1. 総合結果



危険レベル以下の項目が7項目となっており、休暇、職場人員についての不満が他項目と比べて大きくなっています。

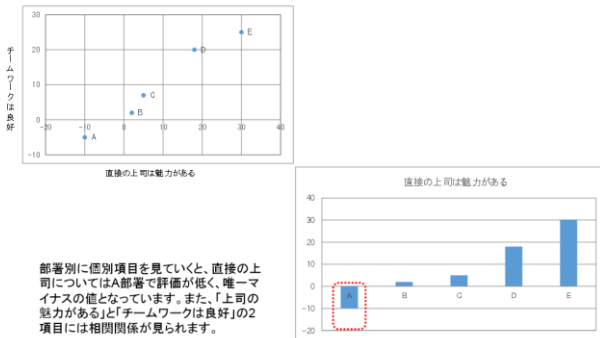
安全、要注意、危険ラインを定めて、課題となる項目を分かりやすく示します。  
部署別、性別、勤続年数別、年代別等、属性別に比較、特徴のある項目について詳しく分析します。

### 2. 部署別結果

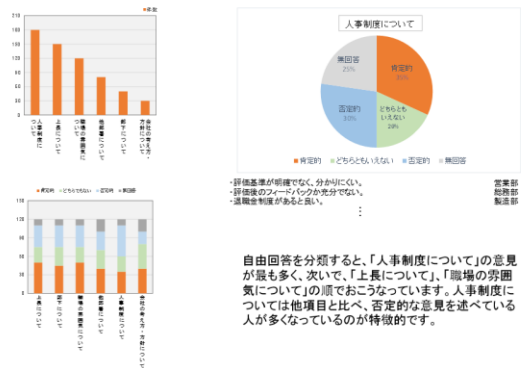


部署別に人間関係面をみると、職場人員については経理部、販売部以外でマイナスとなっており、製造部では社員の定着性が他部署と比べ低くなっています。

### 3. 個別項目結果



### 4. 自由回答結果



自由回答を分類すると、「人事制度について」の意見が最も多く、次いで、「上長について」、「職場の雰囲気について」の順で高くなっています。人事制度については他項目と比べ、否定的な意見を述べている人が多くになっているのが特徴的です。

自由回答は

- ・キーワードによる分類
- ・肯定的意見、否定的意見の割合の算出を行い、分かりやすく結果を示します。
- ・自由記述の一覧も掲載します。



# B-GROØWの ES調査の特徴

## 特色

- 強みは分析力。
- 調査結果から「起こりうるリスクの洗い出し」、「因果関係の分析」を行います。
- 自由回答の分析に力をいれています。
  - すべての自由意見をプロのコンサルタントが目を通し、分析します。
  - 報告書には自由意見の羅列だけではなく、肯定的意見と否定的意見の割合を分かりやすく示します。

## 改善案 事例

\*改善案は具体的ツールや資料を提示して行います。

### ■休日・休暇不足に対する改善策

- \*変形労働時間制の導入・見直し
- \*バースデイ休暇の創設等

### ■賃金に対する改善策

- \*自社で検討するために必要な設計シートの配布

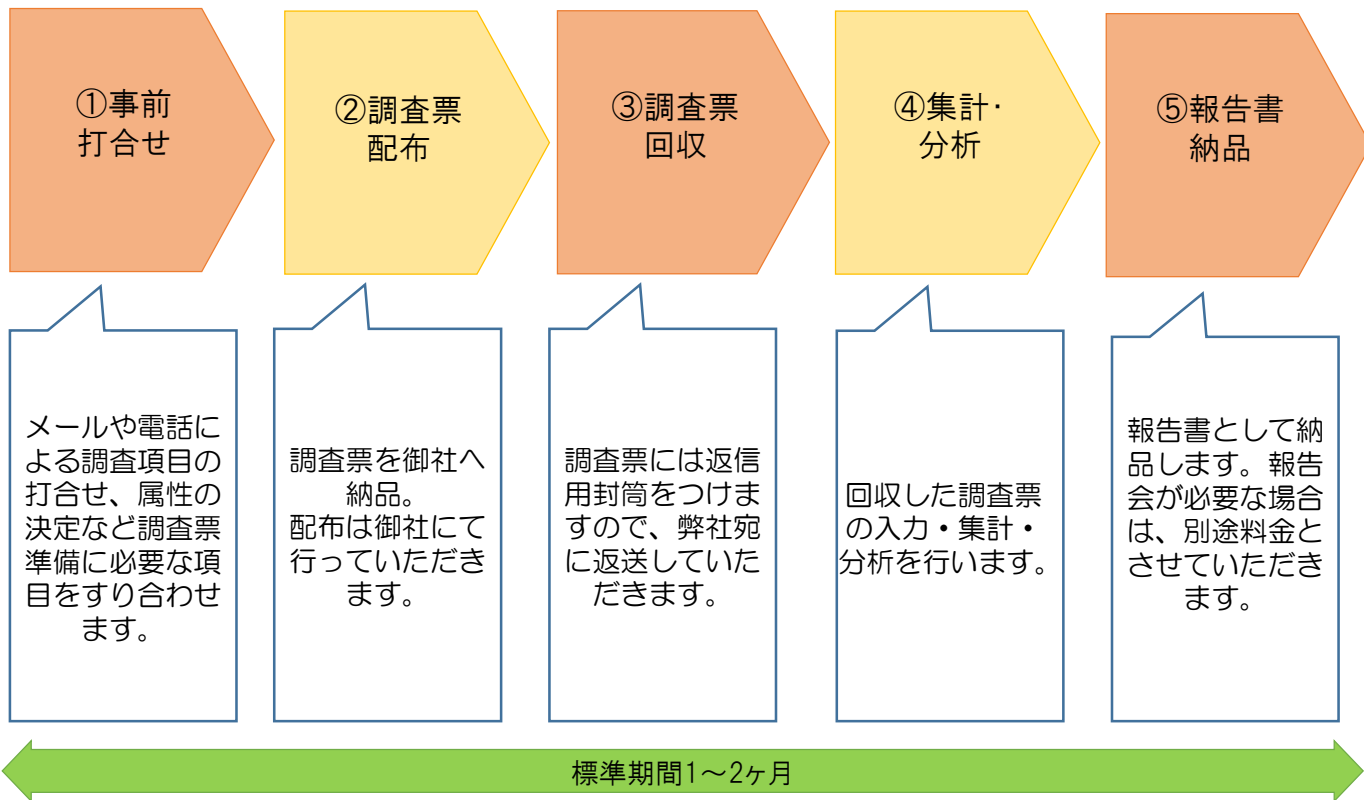
### ■上司への不満に対する改善策

- \*上司の個人特性分析を実施し、対応策を検討

株式会社B-GROØW ～人事労務専門のコンサルタント会社です～

〒812-0013 福岡市博多区博多駅東2-5-28博多偕成ビル9F  
TEL:092-476-7300 FAX:092-476-7307  
E-mail:sora@b-groow.com HP:http://b-groow.com

## 調査実施モデルスケジュール



## 料金について

DMからお問い合わせいただいたお客様には、初回特典として、「個人特性分析の実施による組織力診断」を実施させていただきます。

調査対象人数	金額(税別)
50人以下	3,000円/人
51～100人まで	2,500円/人
101人～	1,000円/人

※別途郵送費がかかります。  
※300人以上の場合は別途お見積りいたします。

### <オプション>

報告会実施	100,000円(税別)
-------	--------------

お見積りのご依頼、問い合わせ等ございましたら、別紙問い合わせ用FAX用紙にてご連絡ください。メールやお電話でもご遠慮なくお問い合わせください。

株式会社B-GROOW ～人事労務専門のコンサルタント会社です～

〒812-0013 福岡市博多区博多駅東2-5-28博多偕成ビル9F  
TEL:092-476-7300 FAX:092-476-7307  
E-mail:sora@b-groow.com HP:http://b-groow.com

中小・中堅企業の社外人事部

**B-GROØW**

株式会社 ビーグロー

株式会社B-GROØW ～人事労務専門のコンサルタント会社です～

〒812-0013 福岡市博多区博多駅東2-5-28博多偕成ビル9F

TEL:092-476-7300 FAX:092-476-7307

E-mail:sora@b-groow.com HP:http://b-groow.com